



**DISKRET
TRASPARENTE
DISCRET**

BIETET BIS ZU 12 STD. SCHUTZ*
Enthält Hydrokolloid zur Förderung
der Wundheilung

Wirkt wie ein Virenschutzschild**

OFFRE FINO A 12H DI PROTEZIONE*

Contiene idrocolloide per
favorire la guarigione
Agisce come uno scudo contro il virus**

PROTÈGE JUSQU'À 12 HEURES*

Contient de l'hydrocolloïde
pour favoriser la cicatrisation

Agit comme un bouclier anti-viral**

www.compeed.com



Nicht wiederverwenden
Monouso
Ne pas réutiliser



0459
Rev: 07/2025
(CE) 2019

**COMPEED® Herpesbläschen
Patch bietet bis zu 12 Std. Schutz***

COMPEED®-Herpesbläschen-Patch ist das erste diskrete Pflaster zur Behandlung von Herpesbläschen.

Bietet bis zu 12 Std. Schutz ab dem 1. Tag für eine schnellere Wundheilung

Jedes diskrete Patch schafft ein optimales Heilungsmilieu und bleibt bis zu 12 Stunden* an Ort und Stelle.

* Einzelfälle können abweichen. In einer klinischen Studie mit 174 Testpersonen blieb das Patch bei 25% der Testpersonen 12 Stunden oder länger haften.

Wirkt wie ein Virenschutzschild**

** Reduziert das Risiko der Ansteckung aus der Wunde heraus.

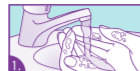
Verdeckt den Lippenherpes

Make-up oder Lippenstift können über dem Patch aufgetragen werden.

WANN SOLLTE MAN DAS PATCH VERWENDEN?

- Für beste Ergebnisse sollte das Patch bei den ersten Anzeichen eines Ausbruchs wie Kribbeln, Juckreiz und Brennen angewandt werden.
- Decken Sie die Wunde durchgängig mit einem Patch ab - sowohl tagsüber als auch nachts.
- Wenden Sie das Patch so lange an, bis die Wunde vollständig abgeheilt ist.
- Konsultieren Sie Ihren Arzt/Ihre Ärztin oder Ihre Apotheke, wenn sich der Herpesausbruch verschlimmert und/oder ein Ausbruch ungewöhnlich lange dauert.

ANWENDUNGSHINWEISE



1. Waschen Sie sich vor und nach dem Gebrauch die Hände. Das Patch sollte auf gereinigter, trockener Haut angewendet werden. Tragen Sie keine Creme auf die Lippe auf, da das Patch sich sonst von der Lippe lösen könnte.



2. Reißen Sie ein Produkt entlang der perforierten Kante ab, um es von den anderen zu trennen



3. Halten Sie den transparenten Folienapplikator am gekrümmten Ende.



4. Ziehen Sie den transparenten Folienapplikator mit beiden Händen vorsichtig von der türkisen Schutzabdeckung ab.



5. Sie sehen das runde Patch auf dem oberen Teil des Applikators. Vermeiden Sie den Kontakt mit der haftenden Seite des Patches.



6. Legen Sie diesen Teil des Applikators mit Hilfe eines Spiegels auf den Lippenherpes und drücken Sie ihn vorsichtig an, um das Patch auf dem Herpesbläschen zu fixieren.



7. Ziehen Sie den Applikator vorsichtig ab und lassen Sie das Patch an seinem Platz. Es kann nun mit Make-up oder Lippenstift überschminkt werden.

WANN ENTFERNE ICH DAS PATCH

- Solange das Patch auf der Wunde haftet, muss es nicht entfernt oder ersetzt werden.
- Wenn sich das Patch von der Haut abzulösen beginnt, entfernen Sie es vorsichtig und ersetzen Sie es durch ein neues Patch.
- Zum Entfernen lösen Sie das Patch am Rand.



Halten Sie den gelösten Rand des Patches mit beiden Händen. Ziehen Sie es seitlich auseinander, um es abzulösen.

- Benutztes Patch nicht wieder verwenden, um Infektionen und eine Verbreitung des Virus zu vermeiden
- Entsorgen Sie das Patch nach Gebrauch im Hausmüll,** um eine Ansteckung zu vermeiden

ZUSÄTZLICHE INFORMATIONEN

- Sie können mit dem Patch essen und trinken.
- Für eine optimale Anwendung, bei Raumtemperatur aufbewahren, nicht im Kühlschrank lagern.

GEGENANZEIGEN

- Nicht auf anderen infizierten Wunden als Lippenherpes anwenden.
- Fragen Sie vor der Anwendung Ihren Arzt/Ihre Ärztin, falls Sie Diabetiker oder immungeschwächt sind.
- Nicht bei Kindern sowie Schwangeren oder Stillenden anwenden.
- Keine andere lokale Lippenherpesbehandlung unter dem Patch verwenden.

**BEFOLGEN SIE BESONDERE
HYGIENEMASSNAHMEN.
LIPPENHERPES IST ANSTECKEND!**

Das Patch deckt die Wunde ab und reduziert dadurch die Gefahr einer Ansteckung. Dennoch ist es wichtig, während eines Ausbruchs folgende Vorsichtsmaßnahmen zu treffen:

- Meiden Sie den direkten Kontakt mit dem Lippenherpes, um das Risiko der Übertragung auf andere Körperstellen oder andere Personen zu reduzieren.
- Waschen Sie umgehend Ihre Hände, wenn Sie mit der Wunde in Berührung gekommen sind.
- Reiben Sie sich während eines Ausbruchs nicht die Augen mit Ihren Händen.
- Teilen Sie weder Ess- und Trinkutensilien noch Lippenstift, Zahnbürste oder Handtuch mit anderen Personen.
- Bewahren Sie das Patch immer in der Verpackung auf.

WISSENSWERTES ÜBER LIPPENHERPES

WAS SIND HERPESBLÄSCHEN?

Herpesbläschen sind Infektionen, die durch das Herpes-Simplex-Virus hervorgerufen werden. Der Ausbruch äußert sich in Form von mit Flüssigkeit gefüllten Bläschen an Lippen, Nase oder Kinn.

WIE LANGE DAUERT EIN AUSBRUCH?

Durch verschiedene Faktoren wie körperlichen und emotionalen Stress, Angst, Fieber, Erkältung oder Grippe, Erschöpfung, Sonneneinwirkung, kaltes Wetter, Menstruation oder Hormonschwankungen.

WIE LANGE DAUERT EIN AUSBRUCH?

Er dauert im Durchschnitt 7-12 Tage und durchläuft 5 verschiedene Stadien mit unterschiedlichen Symptomen. Das diskrete COMPEED® Herpesbläschen Patch behandelt alle 5 Stadien schnell und diskret.



Diese Grafik zeigt den typischen Krankheitsverlauf eines Lippenherpes-Ausbruchs. Unbehandelt dauert ein Ausbruch im Durchschnitt ca. 12 Tage, wobei es auch kürzere und längere Krankheitsverläufe gibt.

**Il cerotto COMPEED®
Trattamento dell'Herpes Labiale
offre fino a 12h di protezione**

COMPEED® Trattamento dell'Herpes Labiale è il primo cerotto medicato trasparente per il trattamento dell'herpes labiale.

Offre fino a 12h di protezione dal primo giorno - per una guarigione più rapida.

Ogni cerotto è trasparente e crea un ambiente ideale per la guarigione e rimane applicato fino a 12 ore.

* Le esperienze individuali possono variare. In uno studio clinico su 174 soggetti, nel 25% dei casi il cerotto è rimasto aderente per almeno 12 ore o più.

Agisce come uno scudo contro il virus**

**Riduce il rischio di ulteriori contagi provocati dalla lesione.

Nasconde l'herpes labiale

Sul cerotto è possibile applicare il make-up o il rossetto.

**QUANDO È OPPORTUNO
UTILIZZARE IL CEROTTO?**

- Per risultati migliori, applicare il cerotto ai primi sintomi dello sfogo, come formicolio, prurito e bruciore.
- Coprire completamente la ferita con un cerotto, sia di giorno che di notte.
- Applicare il cerotto fino a completa guarigione della ferita.
- Consultare il proprio medico o la farmacia se l'herpes labiale peggiora e/o se lo sfogo dura più a lungo del solito.

ISTRUZIONI PER L'USO



1. Lavarsi le mani prima e dopo l'uso. Il cerotto deve essere applicato sulla pelle pulita e asciutta. Non applicare la crema sulle labbra, poiché il cerotto potrebbe staccarsi.



2. Strappare un prodotto lungo il bordo perforato per separarlo dagli altri.



3. Tenere l'applicatore trasparente dall'estremità ricurva.



4. Rimuovere con cautela l'applicatore trasparente con entrambe le mani dalla copertura protettiva turchese.



5. Il cerotto tondo per l'herpes labiale si trova sulla parte superiore dell'applicatore. Evitare il contatto con la parte adesiva del cerotto.



6. Applicare questa parte dell'applicatore con un specchio sull'herpes labiale e premere delicatamente per fissare il cerotto sulla vescicola.



7. Rimuovere delicatamente l'applicatore lasciando il cerotto al suo posto. Sul cerotto è adesso possibile applicare il make-up o il rossetto.

QUANDO SI DEVE TOGLIERE IL CEROTTO

- Finché il cerotto rimane applicato sulla ferita, non è necessario rimuoverlo o sostituirlo.
- Quando inizia a staccarsi dalla pelle, rimuovere delicatamente il cerotto e sostituirlo con un cerotto nuovo.
- Per rimuovere il cerotto, staccarlo dal bordo. Tenere con entrambe le mani il bordo del cerotto. Stirare lateralmente il cerotto per farlo venire via.
- Per evitare le infezioni e la diffusione del virus, non riutilizzare il cerotto.
- Dopo l'uso, smaltire il cerotto nei rifiuti domestici** per evitare qualsiasi contaminazione





Laboratoire HRA Pharma
200 avenue de Paris
92320 Châtillon – France

Hergestellt in der EU
Prodotto in UE
Fabriqué en UE

www.compeed.com

CH	REP	Perrigo Schweiz AG
CH	IMP	Rennweg 38 CH-8001 Zürich

INFORMAZIONI AGGIUNTIVE

- È possibile mangiare e bere con il cerotto.
- Per un'applicazione ottimale, conservare a temperatura ambiente e non conservare in frigorifero.

CONTROINDICAZIONI

- Non utilizzare su ferite infette diverse dall'herpes labiale.
- Le persone immunodepresse o sofferenti di diabete devono consultare il proprio medico prima dell'uso.
- Non utilizzare nei bambini, nelle donne in gravidanza o in allattamento.
- Non utilizzare altri trattamenti locali contro l'herpes labiale sotto il cerotto.

RISPETTARE PARTICOLARI MISURE IGIENICHE. L'HERPES LABIALE È CONTAGIOSO!

Coprendo la ferita, il cerotto riduce il rischio di infezione. Tuttavia, è importante seguire le seguenti precauzioni durante uno sfogo:

- Evitare il contatto diretto con l'herpes labiale per ridurre il rischio di trasmissione ad altre parti del corpo o ad altre persone.
- Lavarsi immediatamente le mani, se si è venuti in contatto con la lesione.
- Non strofinarsi gli occhi con le mani nel periodo dello sfogo.
- Non condividere stoviglie, rossetto, spazzolino da denti o asciugamani con altre persone.
- Conservare sempre i cerotti nella loro confezione.

INFORMAZIONI UTILI SULL'HERPES LABIALE

COS'È L'HERPES LABIALE?

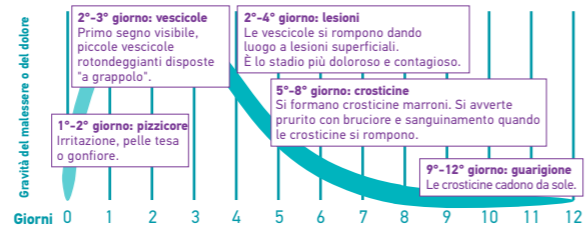
L'herpes labiale è un'infezione provocata dal virus dell'Herpes Simplex. Lo sfogo si manifesta con vescicole piene di liquido che spuntano attorno alle labbra, al naso o al mento.

QUALI SONO I FATTORI CHE SCATENANO UNO SFOGO?

Vi sono diversi fattori, come stress fisico o emotivo, ansia, stati febbrili, raffreddore o influenza, stanchezza, esposizione al sole, freddo, mestruazioni o fluttuazioni ormonali.

QUANTO TEMPO DURA UNO SFOGO?

Un episodio dura in genere da 7 a 12 giorni e i sintomi attraversano 5 fasi diverse. Il cerotto medicato trasparente COMPEED® herpes labiale tratta tutte le 5 fasi in modo rapido e discreto.



* Questo grafico rappresenta le cinque fasi del ciclo vitale dell'herpes labiale che dura 12 giorni. Alcune eruzioni potrebbero essere più lunghe o più corte.

FR Le patch discret COMPEED® Bouton de fièvre protège jusqu'à 12 h*

Le patch COMPEED® Bouton de fièvre est le premier patch discret permettant de traiter les boutons de fièvre. **Protège jusqu'à 12 heures dès le 1er jour – pour une cicatrisation plus rapide.**

Chaque patch discret crée un environnement optimal de cicatrisation et reste en place jusqu'à 12 heures*

*L'expérience peut varier en fonction de chacun. Lors d'un test clinique impliquant 174 patients, 25 % d'entre eux ont gardé le patch en place pendant 12 heures et plus.

Agit comme un bouclier anti-viral**

** Réduit le risque de contamination de la lésion.

Cache l'herpès labial

Vous pouvez appliquer du maquillage ou du rouge à lèvres sur le patch.

QUAND UTILISER LE PATCH

- Pour de meilleurs résultats, appliquez un patch dès les premiers signes d'une poussée, tels que les picotements, les démangeaisons ou les brûlures.
- Couvrez la plaie avec un patch pendant toute la durée du traitement, jour et nuit.
- Appliquez le patch jusqu'à ce que la plaie soit complètement cicatrisée.
- Consultez votre médecin ou votre pharmacie si l'herpès labial s'aggrave et/ou si la poussée dure anormalement longtemps.

CONSEILS D'UTILISATION



1. Lavez-vous les mains avant et après utilisation. Le patch doit être appliqué sur une peau propre et sèche. N'appliquez pas de crème sur la lèvre, car le patch risque de se détacher.



2. Détachez un produit le long du bord perforé pour le séparer des autres.



3. Tenez l'applicateur à film transparent par son extrémité incurvée.



4. Avec les deux mains, retirez doucement l'applicateur transparent pour le séparer du film protecteur de couleur turquoise.



5. Vous verrez apparaître le patch rond bouton de fièvre sur la partie supérieure de l'applicateur. Veillez à ne pas toucher le côté adhésif du patch.



6. Appliquez cette partie de l'applicateur sur le bouton de fièvre à l'aide d'un miroir et appuyez doucement pour mettre en place le patch sur le bouton de fièvre.



7. Retirez doucement l'applicateur pour laisser le patch en place. Vous pouvez maintenant appliquer du maquillage ou du rouge à lèvres sur le patch.

QUAND RETIRER LE PATCH

- Tant que le patch reste en place sur la plaie, il n'est pas nécessaire de le retirer ou de le changer.
- Lorsqu'il commence à se détacher de la peau, enlevez délicatement le patch et le remplacez par un nouveau patch.
- Pour retirer le patch, tirez-le doucement au niveau du bord. Utilisez les deux mains pour tenir le bord détaché du patch.

Tirez le patch sur le côté, en écartant les mains pour le retirer.

- Ne pas réutiliser le patch afin d'éviter une infection de la lésion et la propagation du virus.
- Après utilisation, jetez le patch avec les ordures ménagères** pour éviter toute contamination.

INFORMATIONS SUPPLÉMENTAIRES

- Vous pouvez manger et boire tout en portant le patch.
- Pour une utilisation optimale, conservez le patch à température ambiante et ne pas le réfrigérer.

CONTRE-INDICATIONS

- Ne pas utiliser sur des plaies infectées autres que l'herpès labial.
- Veillez consulter votre médecin avant utilisation si vous êtes diabétique ou immunodéprimé(e).
- Ne pas utiliser chez l'enfant, la femme enceinte ou allaitante.
- Ne pas utiliser un autre traitement local pour l'herpes labial sous le patch.

PRENEZ DES PRÉCAUTIONS HYGIÉNIQUES SUPPLÉMENTAIRES. L'HERPÈS LABIAL EST CONTAGIEUX !

Le patch recouvre la lésion et réduit ainsi le risque d'infection. Cependant, il est important de suivre les précautions suivantes au cours d'une poussée :

- Évitez tout contact direct avec l'herpès labial afin de réduire le risque de transmission à d'autres parties du corps ou à d'autres personnes.
- Lavez-vous les mains immédiatement, si vous avez touché la lésion.
- Au cours d'une poussée, ne frottez pas vos yeux avec vos mains.
- Ne partagez pas votre vaisselle, votre rouge à lèvres, votre brosse à dents ou même votre serviette avec d'autres personnes.
- Conservez toujours les patchs dans leur emballage.

À PROPOS DE L'HERPÈS LABIAL

QU'EST-CE QU'UN BOUTON DE FIÈVRE ?

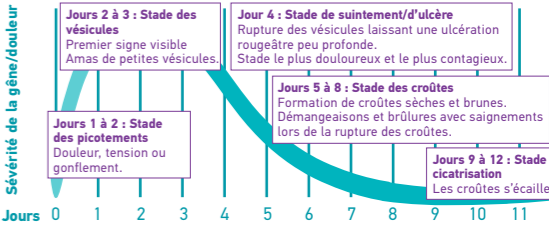
Un bouton de fièvre est une pathologie causée par le virus Herpès Simplex et la poussée se manifeste par des vésicules remplies de liquide situées autour des lèvres, du nez ou du menton.

QU'EST-CE QUI DÉCLENCHE UNE POUSSÉE ?

Plusieurs facteurs, y compris : stress physique et émotionnel, anxiété, fièvre, rhume ou grippe, fatigue, exposition au soleil, froid, menstruation ou fluctuations hormonales.

COMBIEN DE TEMPS DURE UNE POUSSÉE ?

Elle dure en moyenne de 7 à 12 jours et passe par cinq stades différents avec des symptômes variés. Le patch discret COMPEED® Bouton de fièvre traite rapidement les cinq stades en toute discrétion.



Ce graphique montre les stades typiques d'une poussée d'herpès labial d'une durée de 12 jours. Certaines poussées peuvent être plus ou moins longues.