

GELIFEND®

Gebrauchsanweisung

Vaginalgel zur Behandlung der bakteriellen Vaginose

Was ist GELIFEND® und wofür wird es angewendet?

GELIFEND® wurde entwickelt, um den pH-Wert der Scheide wiederherzustellen, wenn dieser über dem Normalwert von pH 3,8 - 4,5 liegt. Eine Veränderung des normalen pH-Wertes kann das natürliche Gleichgewicht der Scheidenflora beeinträchtigen. Die Anwendung von GELIFEND® normalisiert den pH-Wert der Scheide, was eine Wiederherstellung der normalen Scheidenflora fördert.

GELIFEND® ist ein Vaginalgel, welches Milchsäure und Glykogen enthält.

GELIFEND® wird angewendet zur:

- Wiederherstellung und zum Erhalt des natürlichen Säuregehalts der Scheide durch Erzeugung einer geeigneten Umgebung, in der sich Milchsäurebakterien vermehren können;
- Behandlung eines vermehrten Scheidenausflusses und eines unangenehmen Geruches;
- Behandlung der Symptome der bakteriellen Vaginose;
- Prävention eines erneuten Auftretens der bakteriellen Vaginose.

Was ist Bakterielle Vaginose?

Die Mikroorganismen, welche die Scheide besiedeln, werden zusammenfassend als Scheidenflora bezeichnet. Milchsäurebakterien („gute“ Bakterien) sind die Bakterien, die in der Scheide einer gesunden Frau hauptsächlich auftreten. Die Anzahl und Art der vorhandenen Bakterien haben deutliche Auswirkungen auf den allgemeinen Gesundheitszustand einer Frau. Der pH-Wert der Scheide liegt normalerweise im sauren Bereich (pH 3,8 - 4,5). Dieser Wert wird aufrechterhalten, indem bei der Verstoffwechslung von Glykogen durch Milchsäurebakterien Milchsäure entsteht. Eine normale Scheidenflora sorgt für die Aufrechterhaltung eines sauren pH-Wertes (3,8 - 4,5) und hilft dadurch, Scheideninfektionen zu verhindern, da dieser Wert ungünstig für das Wachstum von „schlechten“ Bakterien ist.

Die bakterielle Vaginose (BV) ist eine Infektion, die entsteht, wenn eine Zunahme bestimmter „schlechter“ Bakterien das normale Gleichgewicht der Bakterien in der Scheide verändert. Auch schwankende Hormonspiegel während des Menstruationszyklus, Schwangerschaft und Menopause können den natürlichen Säuregehalt der Scheide stören. Andere Faktoren, die einen Einfluss haben können, sind Antibiotika, Geschlechtsverkehr (Samenflüssigkeit ist alkalisch), Intrauterin-pressare (Spirale), Scheidenspülungen (Auswaschen der Scheide) oder die Anwendung von Waschlotionen oder Deodorants für die Scheide sowie Rauchen. Ein Ungleichgewicht des Scheidenmilieus kann zu Infektionen wie eine bakterielle

Vaginose und Candidose führen. Die häufigste Ursache einer wiederkehrenden Scheideninfektion ist die bakterielle Vaginose.

Woran erkenne ich eine bakterielle Vaginose?

Ein Anzeichen ist ein vermehrter Ausfluss aus der Scheide gepaart mit folgenden Merkmalen:

- auffälliger Geruch – wird manchmal als „fischartig“ beschrieben und verschlimmert sich häufig nach dem Geschlechtsverkehr;
- weißer oder blassgrauer wässriger Ausfluss.

Bei der bakteriellen Vaginose müssen nicht zwangsläufig Schmerzen, Juckreiz oder Reizungen auftreten, es sei denn, es liegt eine weitere Erkrankung wie etwa Scheidenpilz vor. Viele Frauen mit einer bakteriellen Vaginose erkennen diese nicht. Die bakterielle Vaginose wird häufig mit anderen Scheideninfektionen verwechselt. Ihr Arzt kann mit Hilfe eines einfachen Tests das Vorliegen einer bakteriellen Vaginose feststellen.

Wie wirkt GELIFEND®?

GELIFEND® enthält Milchsäure, die die Scheide ansäuert und für einen normalen pH-Wert von 3,8 bis 4,5 sorgt, und so ideale Wachstumsbedingungen für „gute“ Bakterien (Milchsäurebakterien) schafft.

Zusätzlich enthält GELIFEND® Glykogen, welches als Nährstoff für die Milchsäurebakterien dient. Durch die schnelle Wiederherstellung des normalen Gleichgewichts der Scheidenflora sorgt GELIFEND® für eine rasche Beseitigung von unangenehmen Gerüchen, und Behandlung von Reizungen und übermäßigem Ausfluss.

Darreichungsform:

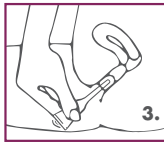
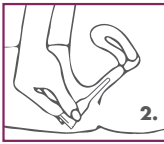
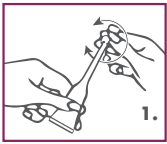
GELIFEND® ist erhältlich in einer Schachtel mit 7 vorgefüllten Applikator-Tuben zum Einmalgebrauch. Jede Applikator-Tube enthält 5 ml Gel.

Wie ist GELIFEND® anzuwenden?

Art der Anwendung

GELIFEND® sollte vor dem Schlafengehen angewendet werden, da durch die liegende Position ein mögliches Auslaufen minimiert wird. Sollte eine geringe Menge auslaufen, bedeutet dies nicht, dass GELIFEND® nicht wirkt. Eine Slipeinlage kann hier nützlich sein.

Jede Applikator-Tube ist versiegelt und enthält eine Einzeldosis Gel, welches in die Scheide zu drücken ist.



1. Entfernen Sie durch Abdrehen die Verschlusskappe.
2. Führen Sie den Applikator der Tube vollständig in die Scheide ein.
3. Drücken Sie das Gel aus der Tube heraus und halten Sie die Tube weiterhin gedrückt, wenn Sie den Applikator der Tube wieder herausziehen.
4. Entsorgen Sie die Applikator-Tube vorschriftsmäßig mit dem Hausmüll.

Empfohlene Dosierung

Zur Behandlung von Beschwerden:

7 Tage lang eine Applikator-Tube (5 ml) pro Tag vor dem Schlafengehen anwenden.

Zur Prävention:

Nach der Regelblutung 2 oder 3 Tage lang eine Applikator-Tube (5 ml) vor dem Schlafengehen anwenden.

Darf GELIFEND® während der Schwangerschaft angewendet werden?

GELIFEND® darf während der Schwangerschaft angewendet werden. Wenn Sie während der Schwangerschaft eine Scheideninfektion bei sich vermuten, wenden Sie sich an Ihren Arzt.

Darf GELIFEND® mit Kondomen angewendet werden?

Ja. GELIFEND® ist öl-frei, weshalb es Latex nicht angreift und die Wirksamkeit von Latexkondomen nicht beeinträchtigt.

Nebenwirkungen

Bei der Anwendung von GELIFEND® kann ein leicht brennendes Gefühl und/oder Jucken auftreten, das jedoch schnell nachlässt. Falls die Beschwerden oder Reizungen anhalten, wird empfohlen, dass Sie das Produkt nicht mehr anwenden und Ihren Arzt aufsuchen.

Zu einer Reizung Ihrer Scheidenhaut kann es auch kommen, wenn Sie anfällig für derartige Beschwerden sind oder insbesondere dann, wenn die Scheidenhaut durch falsche Pflege/Hygienemaßnahmen bereits vorgeschädigt war. In solchen Fällen sollten Sie GELIFEND® nicht anwenden.

Warnhinweise

GELIFEND® ist nur für die Anwendung bei erwachsenen Frauen vorgesehen. Wenn sich die Beschwerden innerhalb der ersten drei Tage nicht verbessern, wenden Sie sich an Ihren Arzt. Sie sollten sich auch an Ihren Arzt wenden, wenn Sie während der Schwangerschaft vermuten eine Scheideninfektion zu haben. GELIFEND® ist frei von Hormonen und kann mit Latexkondomen angewendet werden. Auch wenn GELIFEND® kein Verhütungsmittel ist, sollten Sie es, wenn Sie schwanger werden möchten, während des Eisprungs nicht anwenden, da ein niedriger pH-Wert der Scheide eine ungeeignete Umgebung für Spermien darstellt. Informieren Sie Ihren Arzt oder Apotheker, wenn Sie andere Barrieremethoden zur

Empfängnisverhütung wie Zervixkappen, Diaphragmen oder Verhütungsschwämme mit spermienabtötenden Mitteln anwenden, kürzlich angewendet haben oder beabsichtigen, diese anzuwenden. GELIFEND® darf nicht angewendet werden, wenn Sie schon einmal auf einen der enthaltenen Bestandteile allergisch reagiert haben. Wenn es bei Ihnen zu solch einer Reaktion kommt, müssen Sie die Anwendung sofort beenden und Ihren Arzt informieren.

Wenn die Packung beschädigt ist, dürfen Sie dieses Produkt nicht anwenden.

Hinweise

- Die Applikator-Tube ist nur für den einmaligen Gebrauch bestimmt. Sie darf nicht noch einmal verwendet werden, da dadurch Infektionen verursacht werden können.
- Wenden Sie sich an Ihren Arzt, wenn Ihre Symptome auch nach ordnungsgemäßer Anwendung bestehen bleiben.
- GELIFEND® enthält keine Konservierungsmittel.
- Bewahren Sie GELIFEND® für Kinder unzugänglich auf.

Zusammensetzung:

Wasser, Propylenglykol, Hydroxypropylmethylcellulose, Natriumlactat, Milchsäure, Glykogen.

GELIFEND® wurde so hergestellt, dass es dem physiologischen pH-Wert der Scheide entspricht.

Das Verfalldatum ist auf der Schachtel angegeben.

Apothekenpflichtig.

Weitere Informationen erhalten Sie unter:

www.gelifend.de
www.gelifend.at

Bei weiteren Fragen wenden Sie sich bitte an:

info@gelifend.de
austria@exeltis.com

Hersteller:



Laboratorios Liconsa, S.A.

Polígono Industrial Miralcampo.
Avda. Miralcampo, 7, 19200 Azuqueca de Henares – Guadalajara, Spanien

Vertrieb:



Exeltis

Exeltis Germany GmbH

Adalperstraße 84
85737 Ismaning
www.exeltis.de

Exeltis Austria GmbH

Rivergate Gate 2/2.OG/TOP B
Handelskai 92, 1200 Wien
www.exeltis.at

Diese Packungsbeilage wurde zuletzt überarbeitet im Dezember 2017.



0051



549709-01

GI-GELIF-LICONSA-0218-01