

Bitte lesen Sie diese Gebrauchsinformation sorgfältig durch, Sie enthält wichtige Informationen zur Anwendung des Produkts. Bei Fragen wenden Sie sich bitte an Ihren Arzt oder Apotheker oder direkt an uns.

Hya[®]-Ophtal[®] sine

Zusammensetzung:

0,2 % Natriumhyaluronat, Natriumchlorid, Kaliumchlorid, Dinatriumphosphat-Dodecahydrat, Natriumdihydrophosphat-Dihydrat, Wasser für Injektionszwecke.

Hya[®]-Ophtal[®] sine ist frei von Konservierungsmitteln.

Zweckbestimmung:

Hya[®]-Ophtal[®] sine ist ein Augenbefeuchtungsmittel zur Benetzung und Nachbenetzung von harten und weichen Kontaktlinsen während des Tragens.

Sehr geehrte Anwenderin, sehr geehrter Anwender,
vielen Dank, dass Sie sich für Hya[®]-Ophtal[®] sine entschieden haben!

Hya[®]-Ophtal[®] sine ist ein vorteilhaftes Produkt für die sofortige Linderung und Befeuchtung von trockenen Augen aufgrund von Umwelteinflüssen. Es erfrischt und beruhigt trockene Augen auf natürliche Weise und lindert die Symptome gereizter, müder, trockener und sogar tränender Augen. In den praktischen Ein-Dosis-Ophtiolen ist Hya[®]-Ophtal[®] sine der natürliche Frische-Kick, der die Augen, die durch äußere Faktoren täglich stark belastet werden, umgehend mit Feuchtigkeit versorgt.

- Hya[®]-Ophtal[®] sine ist eine kristallklare Augentropfen-Lösung
- Hya[®]-Ophtal[®] sine ist frei von Konservierungsmitteln
- Hya[®]-Ophtal[®] sine enthält das Polymer Hyaluronsäure (in Form von Natriumhyaluronat), das auch in den natürlichen Strukturen eines gesunden menschlichen Auges und dessen Tränenfilm vorkommt
- Hya[®]-Ophtal[®] sine eignet sich zum Benetzen und Nachbenetzen von harten und weichen Kontaktlinsen während des Tragens und verbessert merklich den Tragekomfort Ihrer Kontaktlinsen – den ganzen Tag über
- Hya[®]-Ophtal[®] sine ist einfach anzuwenden und gut verträglich

Hya[®]-Ophtal[®] sine eignet sich vor allem zur Erfrischung und Befeuchtung des durch äußere Umweltfaktoren bedingten Trockenen Auges. Solche Faktoren sind zum Beispiel: Computerarbeit, klimatisierte Raumluft, seltenes Blinzeln, Zigarettenrauch sowie windiges Wetter.

Auch bestimmte Arzneimittel (z. B. die „Pille“, Antihistaminika, Betablocker, Spasmolytika und Diuretika), bestimmte Krankheiten oder die in manchen Augentropfen verwendeten Konservierungsmittel können eine wichtige Rolle bei der Entstehung von trockenen Augen spielen.

Hya[®]-Ophtal[®] sine befeuchtet die Augen zur Linderung der Symptome wie gereizte, trockene, müde Augen, Fremdkörpergefühl oder tränende Augen.

Aufgrund der Eigenschaften dieses Produkts können auch Anwender mit chronischen trockenen Augen davon profitieren.

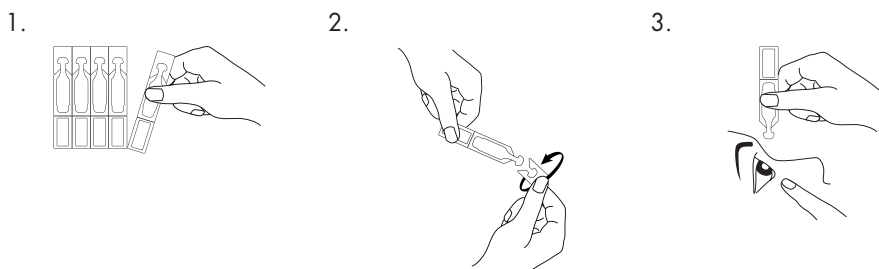
Wie häufig sollte Hya[®]-Ophtal[®] sine angewendet werden?

Geben Sie nach Bedarf 1 Tropfen Hya[®]-Ophtal[®] sine in jedes Auge. Die Tropfen können so oft wie notwendig angewendet werden. Die Anwendung ist nicht zeitlich beschränkt. Entsorgen Sie die Ein-Dosis-Ophtiole nach dem Gebrauch.

Wie wird Hya[®]-Ophtal[®] sine angewendet?

Die Abbildungen zeigen die einfache Anwendung von Hya[®]-Ophtal[®] sine.

1. Trennen Sie vorsichtig eine Ein-Dosis-Ophtiole vom Streifen ab.
2. Drehen (nicht ziehen) Sie die Verschlusskappe von der Ein-Dosis-Ophtiole ab.
3. Neigen Sie den Kopf leicht nach hinten und ziehen Sie mit einem Finger der freien Hand Ihr unteres Augenlid leicht nach unten. Die Ein-Dosis-Ophtiole möglichst senkrecht mit der Öffnung nach unten über das geöffnete Auge halten. Stellen Sie sicher, dass die Ein-Dosis-Ophtiole nicht Ihr Auge berührt, um eventuelle Verletzungen zu vermeiden. Drücken Sie dann die Ein-Dosis-Ophtiole vorsichtig zusammen, um 1 - 2 Tropfen in das Auge zu geben.



Schließen Sie anschließend das Auge und bewegen Sie es leicht nach rechts und links, um den Tropfen gut auf der Augenoberfläche zu verteilen.

Wann sollte Hya-Ophtal sine nicht angewendet werden?

Wenden Sie das Produkt nicht an, wenn Sie überempfindlich auf einen der Inhaltsstoffe reagieren.

Wichtige Informationen zur Anwendung von Hya[®]-Ophtal[®] sine

- In seltenen Fällen kann das Produkt Überempfindlichkeitsreaktionen wie lokale allergische Reaktionen verursachen. In diesen Fällen sollte die Behandlung abgebrochen werden.
- Sicherheitsinformationen für Patienten mit schweren Schäden der Hornhaut: In sehr seltenen Fällen wurde über Ablagerungen von Kalziumphosphat auf der Hornhaut während der Behandlung mit phosphathaltigen Augenprodukten berichtet.
- Berühren Sie die Augenoberfläche nicht mit der Spitze der Ein-Dosis-Ophtiole, um mögliche Verletzungen zu vermeiden.
- Warten Sie ca. 15 Minuten, bevor Sie ein anderes Produkt am Auge anwenden.
- Nicht wiederverwenden.
- Jede Ein-Dosis-Ophtiole sollte nach Gebrauch entsorgt werden.
- Nach Ablauf des Verwendbarkeitsdatums nicht mehr benutzen.
- Beschädigte Ein-Dosis-Ophtiolen nicht verwenden.
- Hya-Ophtal sine enthält kleine Plastikteile, die von Kleinkindern verschluckt werden können. Erstickengefahr. Daher sollte Hya-Ophtal sine außer Reichweite von Kindern aufbewahrt werden.

Darreichungsform:

Hya[®]-Ophtal[®] sine ist als Packung mit 30 oder 60 Ein-Dosis-Ophtiolen mit je 0,5 ml Augentropfen erhältlich.

Nicht alle Packungsgrößen müssen auf dem Markt verfügbar sein.

CE 0483

Konformitätsbewertungsverfahren nach EU Medizinprodukterichtlinie
CE Zeichen mit Nummer der Benannten Stelle



Dr. Gerhard Mann chem.-pharm. Fabrik GmbH, Brunsbütteler Damm 165/173,
13581 Berlin, Germany

Vertrieb:

Dr. Robert Winzer Pharma GmbH
Brunsbütteler Damm 165/173
13581 Berlin

Symbolerklärungen



Sterilisiert mit aseptischen Verfahren



Temperaturbegrenzung



Gebrauchsanweisung beachten



Nicht wiederverwenden



Verwendbar bis



Fertigungslosnummer, Charge



Bei beschädigter Verpackung
nicht verwenden



Achtung (beachten Sie die Gebrauchsanweisung für wichtige,
sicherheitsrelevante Informationen)



Hersteller

Ausgabedatum: Hya®-Ophtal® sine, I764EU-02, 2020-11

Hya®-Ophtal® ist ein Warenzeichen von Bausch & Lomb oder einer seiner Tochtergesellschaften.
© 2020 Bausch & Lomb Incorporated oder einer seiner Tochtergesellschaften