

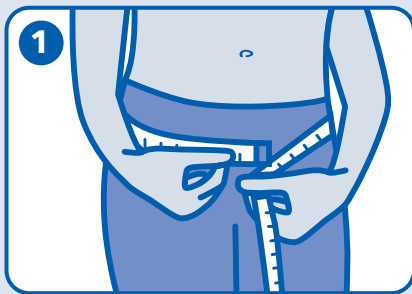


SLIP CLASSIC

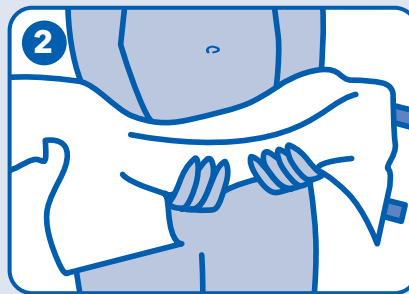
Attends Slip Classic sind saugfähige Einmal-Slips mit atmungsaktiven Seitenflügeln. Sie sitzen sicher und bieten so das Extra an Schutz bei sehr starker Harn- und/oder Stuhlinkontinenz.



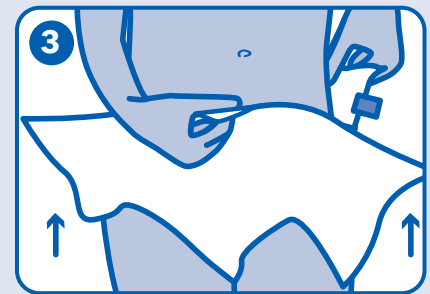
Anlegehinweise



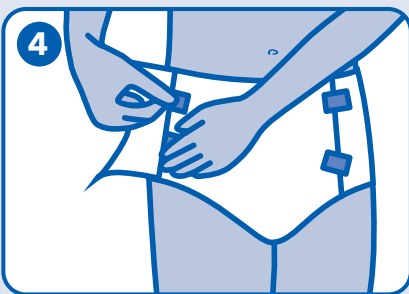
1. Messen Sie den Bauch- und Hüftumfang und nehmen Sie den größeren der beiden Werte. Wählen Sie dann den Attends Slip Classic in der entsprechenden Größe aus.



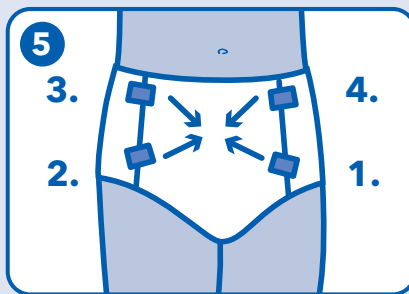
2. Formen Sie den aufsaugenden Teil des Produktes vorsichtig in Längsrichtung zu einem "Schiffchen", damit sich die Auslaufsperrn im Inneren aufrichten.



3. Führen Sie den in Längsrichtung gefalteten Attends Slip Classic von vorne nach hinten zwischen den Beinen durch. Das Ende mit den Klebestreifen kommt hinten ans Gesäß. Achten Sie darauf, dass der gelbe Längsstreifen auf der Außenseite des Slips (Nässeindikator) hinten mittig, das heißt auf der Wirbelsäule, sitzt.



4. Halten Sie die Vorderseite des Slips fest und fixieren Sie die Klebestreifen.



5. Befestigen Sie zuerst die unteren Klebestreifen leicht schräg nach oben für einen angenehm straffen Sitz. Danach fixieren Sie die oberen Klebestreifen leicht schräg nach unten. Beim Entfernen des Slips ziehen Sie den weißen Klebestreifen vom blauen ab.

SLIP CLASSIC

Nützliche Tipps

Produktauswahl

- Überlegen Sie, ob eine offene Versorgung mit Attends Contours Vorlagen angebracht und ausreichend ist, bevor Sie sich für den Slip Classic entscheiden.
- Wählen Sie die Slipgröße nach dem Messen des Bauch- und Hüftumfangs - maßgebend ist die größere Größe.
- Attends Slip Classic eignen sich auch für Personen, die offene Inkontinenzvorlagen ablehnen.

Anlegen

- Öffnen Sie vor dem Anlegen den Slip vollständig, indem Sie die Seitenflügel einzeln und komplett aufklappen.
- Streifen Sie die Abschlussbündchen zwischen den Beinen nach dem Anlegen immer nach außen. Sie sollten nicht nach innen einklappen.
- Die Klebestreifen befinden sich beim Anlegen am rückwärtigen Produktteil.
- Befestigen Sie zuerst die unteren Klebestreifen leicht schräg nach oben für einen angenehm straffen Sitz. Danach fixieren Sie die oberen Klebestreifen leicht schräg nach unten.
- Wenn der Slip im Liegen angelegt wird, legen Sie beim Drehen des Patienten eine Hand auf den Rückenteil, damit der Slip nicht verrutscht.

Produktwechsel

- Der Nässeindikator auf der Produktrückseite zeigt durch Farbwechsel von Gelb auf Blau an, wie stark das Produkt ausgelastet ist. Sobald mehr als die Hälfte blau gefärbt oder Stuhl abgegangen ist, sollten Sie das Produkt wechseln.
- Saubere und trockene Slips können nach dem Toilettengang weiter verwendet werden.
- Sie können den Slip nach dem Anlegen mit der weißen Lasche immer wieder öffnen und schließen, solange Sie den weißen vom blauen Klebestreifen lösen und wieder auf die blaue Fläche zurückkleben.

Auslaufschutz

- Überprüfen Sie, ob das Produkt richtig, d.h. körpernah sitzt und ob Sie die passende Größe gewählt haben.

Entsorgung

- Rollen Sie das Produkt zusammen und entsorgen Sie es bitte im Restmüll.
- Werfen Sie das Produkt niemals in die Toilette.



Hautverträglichkeit
bestätigt vom proDERM
Institut für Angewandte
Dermatologische Forschung